

Suunnitelmaehdotus nähtävillä

Etelä-Tuusula

Urheilukeskus, yleisten alueiden suunnitelmaehdotus

Tuusulan kunnan yhdyskuntatekniikassa on laadittu Urheilukeskuksen yleisten alueiden suunnitelmaehdotus, piir.no 2179/1-3,13,14,17,29.

Suunnitelmaehdotus on nähtävillä 14.3.-27.3.2024 TuusInfo-asiakaspalvelun tiloissa sen aukioloaikoina (Autoasemankatu 2, Hyrylä). Lisäksi suunnitelmaehdotukseen voi tutustua kunnan karttapalvelussa (<https://kartta.tuusula.fi>).

Lisätietoja suunnitelmaehdotuksesta antaa suunnitteluinsinööri Tomi Hurme, p. 040 314 3568, sähköposti [tomi.hurme\(at\)tuusula.fi](mailto:tomi.hurme@tuusula.fi).

Mahdolliset muistutukset on toimitettava kirjallisena Tuusulan kunnan tekniselle lautakunnalle 27.3.2024 klo 16.00 mennessä osoitteeseen:

Tuusulan kunta
Tekninen lautakunta
PL 60
04301 Tuusula

tai sähköpostilla osoitteeseen: tekninentoimi@tuusula.fi

<u>Katusuunnitelma</u> Kilpailutie, Kilpailukuja ja Kuntoilijantie, urheilukeskuksen LPA-alue	<u>Piir.nro</u> 2179
<u>Laatija</u> Kari Mönkäre	<u>Pvm</u> 4.8.2023
<u>Tarkastaja</u> Petri Juhola	<u>Pvm</u>

Lähtökohdat

Katusuunnitelmaehdotus koskee urheilukeskuksen liittymäalueen Kilpailutie-Kilpailukuja-Kuntoilijantie risteys- aluetta ja yleisen pysäköintialueen rakentamista. Kohde sijoittuu Etelä-Tuusulaan, Hyrylän Urheilukeskukseen. Urheilupuiston alueen kehittämisen ja viereen rakentuvan monitoimihallin myötä on tullut tarve muuttaa nykyinen katujen liittymäalue ja rakentaa uusi pysäköintialue kaavan mukaiselle LPA-alueelle. Yleinen pysäköintialue palvelee tulevaisuudessa kaikkia alueen käyttäjiä.

Pysäköintialueen alustava toteutus on kevät—kesä 2024.

Maaperä

Maaperä on hiekkaa ja karkeaa hietaa. Alue sijaitsee pohjavesialueella. Pohjaveden pinnan korko on noin +52,90...+53,00.

Liikenne- ja katutekniset ratkaisut

Kilpailutien, Kilpailukujan ja Kuntoilijantien ajoradan leveys on 7,00 m. Kuntoilijantielle rakennetaan korotettu jalankulku- ja pyöräväylä, leveys 3,50 m. Liittymäalueen mitoitus on tehty linja-auton kääntösäteelle.

Pysäköintialueelle toteutetaan yhteensä 225 autopaikkaa. Pysäköintiruudut ovat suurimmalta osin suorita pysäköintiruutuja ja mitoitaan 2,7 metriä x 5 metriä. Invalidipaikkoja toteutetaan p-alueelle yhteensä 5 kpl. Ajokäytävien leveys on 7 metriä. Kevyen liikenteen väylien leveys vaihtelee 3-4 metriin. Pysäköintialueella on voimassa 12 tunnin aikarajoitus.

Pysäköintialueen ajoliittymät Kuntoilijantielle on suunniteltu korotettuina liittyminä. Korotusten korkeus on 8 cm.

Päällysteet ja istutukset

Ajoradat ja jalankulku- ja pyöräväylät päällystetään asfaltilla.

Pysäköintialueen ajoradan rakennekerrospaksuus on 0,54 metriä, pysäköintialue päällystetään asfaltilla. jalankulku- ja pyöräväylien rakennekerrospaksuus on 0,49 metriä. Pysäköintialueelle tulee myös betonisia kiiveyksiä ja graniitti- ja betonireunatukia.

Rakennekerrosten alapuolista pengertäyttöä tulee koko pysäköintialueen alueelle.

Puita ja pensaita istutetaan p-alueen saarekkeisiin jäsentämään keskialueen pysäköintikamppojen autopaikkoja.

Vesihuolto ja kaapelit

P-alueelle ei ole suunniteltu uutta vesihuoltoa, nykyiset vesihuoltoputket (vesijohto ja painejätevesi) sijaitsevat p-alueen jalankulkuväylän kohdalla. Kuntoilijantien reunassa sekä nykyisen jalkapallohallille johtavan Kilpailutien reunassa sijaitsee Elisan, Carunan DNA:n ja Telian kaapeleita sekä Vantaan Energian kaukolämpölinja.

Kuivatus

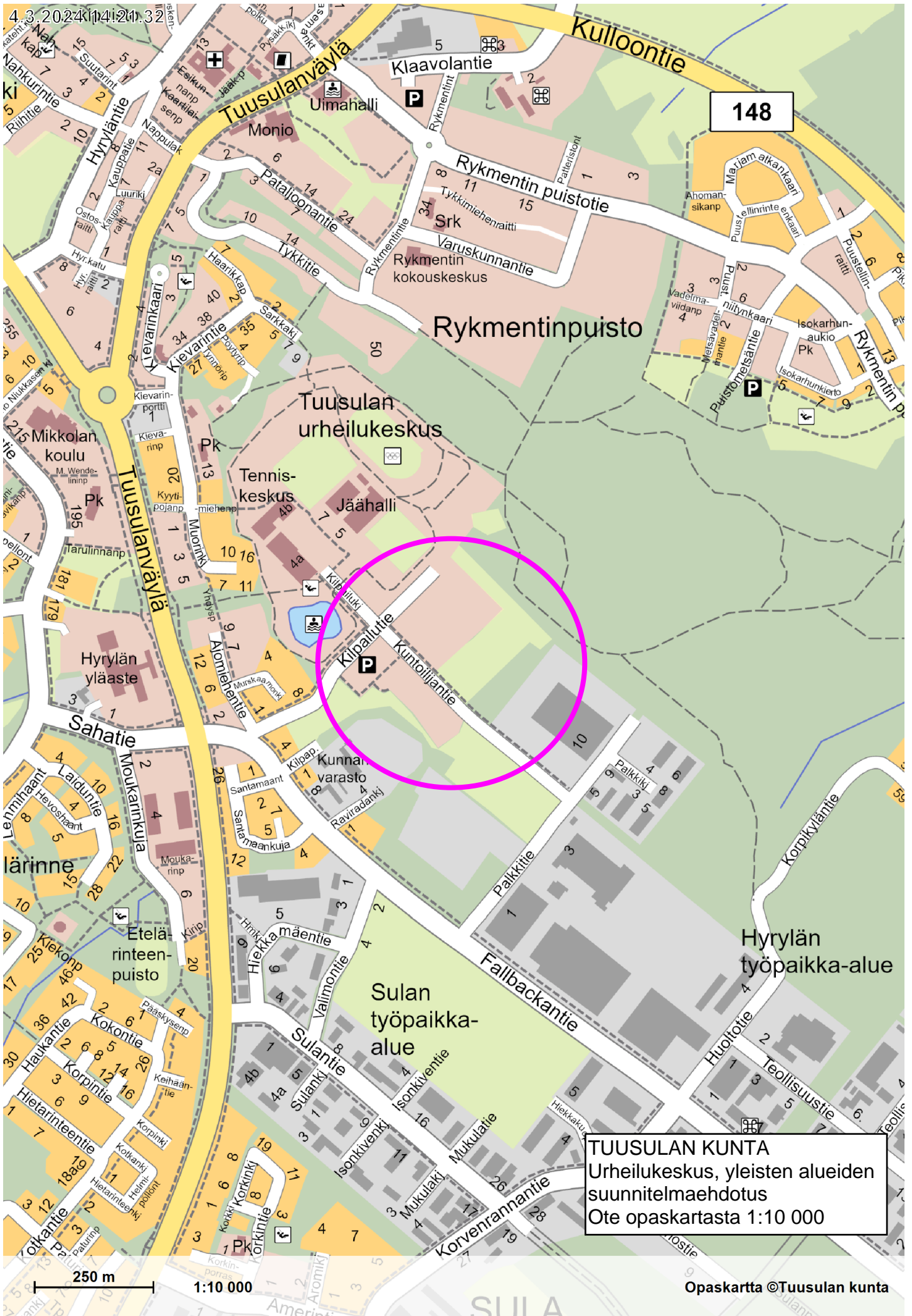
Suunnitelmien kuivatus perustuu avo-ojiin ja hulevesiviemäriin. Liittymäalue ja pysäköintialue itsessään kuivatetaan pääasiallisesti hulevesiviemäriin. Kuivatusta varten toteutetaan uutta hulevesiviemäriä yhteensä noin 540 metriä. Pysäköintialueen hulevedet johdetaan ensin viereiseen hulevesien viivytysaltaaseen, josta ne pumpataan varsinaiseen hulevesien imeytysaltaaseen. Liittymäalueen hulevedet johdetaan nykyiseen Kilpailukujan hulevesiviemäriin.

Valaistus- ja sähköistys

Pysäköintialueelle suunnitellaan led-valaistus. Lisäksi pysäköintiruutuihin tehdään sähköautojen latauspaikat 4 kpl ja varaukset sähköautojen latauspaikoille.

Esteettömyys

Pysäköintialue ja suojatiet on suunniteltu esteettömyysohjeiden mukaisesti.



148

TUUSULAN KUNTA
Urheilukeskus, yleisten alueiden
suunnitelmaehdotus
Ote opaskartasta 1:10 000

250 m 1:10 000

Opaskartta ©Tuusulan kunta

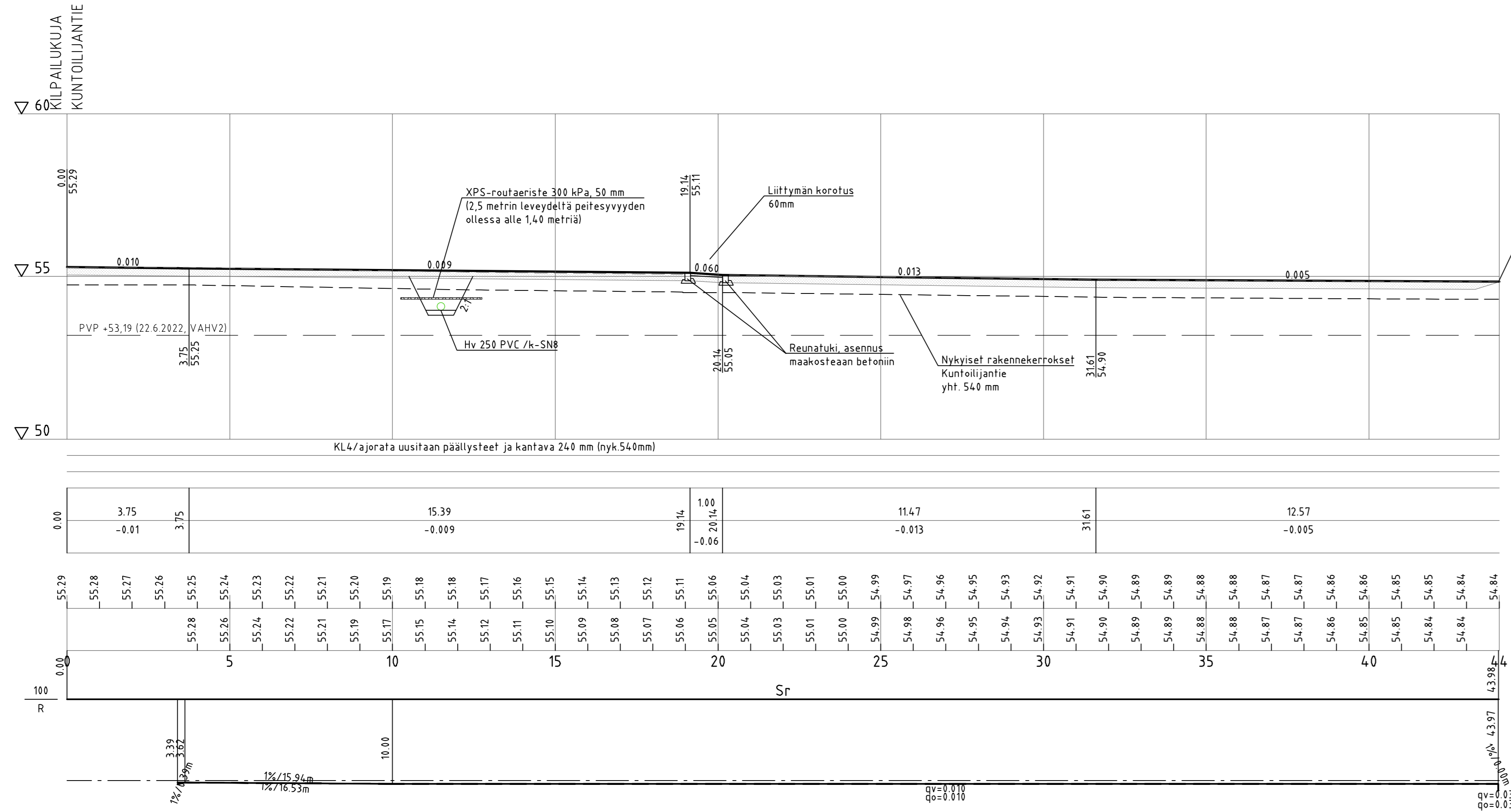


TUUSULAN KUNTA
Urheilukeskus, yleisten alueiden suunnitelmaehdotus
Ote ajantasakaavasta 1:4000

250 m 1:4 000

\\\\files\Projects\RFI2023\0000XX\RFI2023\000016\03_TULOSTUS\2179-2-3_pit_ty_Kilpailutie_Kilpailutie_Kuntoliijantie_RS.dwg

KILPAILUTIE



Päällysrakenne

Putkien perustamistapa

Kaivantokaltevuus/tuenta

Matka

Kaltevuus / pyörästysäde

Tasausviivan korkeus

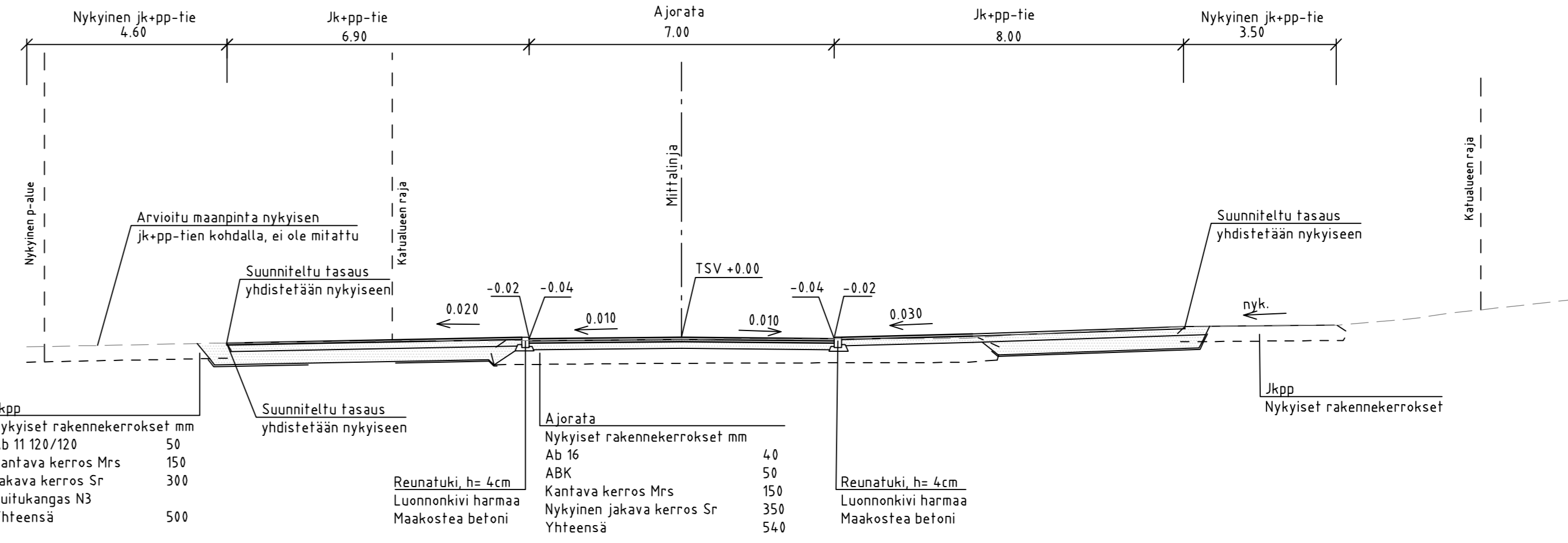
Maanpinnan korkeus

Kaarevuus

Ajoradan sivukaltevuus

0.00	3.75	15.39	19.14	1.00	11.47	31.61	12.57
-0.01	3.75	-0.009	19.14	-0.06	-0.013	31.61	-0.005

TYYPPIPOIKKILEIKKAUS
KILPAILUTIE PL 15
1:100



Jkpp
Nykyiset rakennekerrokset mm
Ab 11 120/120 50
Kantava kerros Mrs 150
Jakava kerros Sr 300
Yhteensä 500

Ajorata
Nykyiset rakennekerrokset mm
Ab 16 40
ABK 50
Kantava kerros Mrs 150
Nykyinen jakava kerros Sr 350
Yhteensä 540

Reunatuki, h= 4cm
Luonnonkivi harmaa
Maakostea betoni

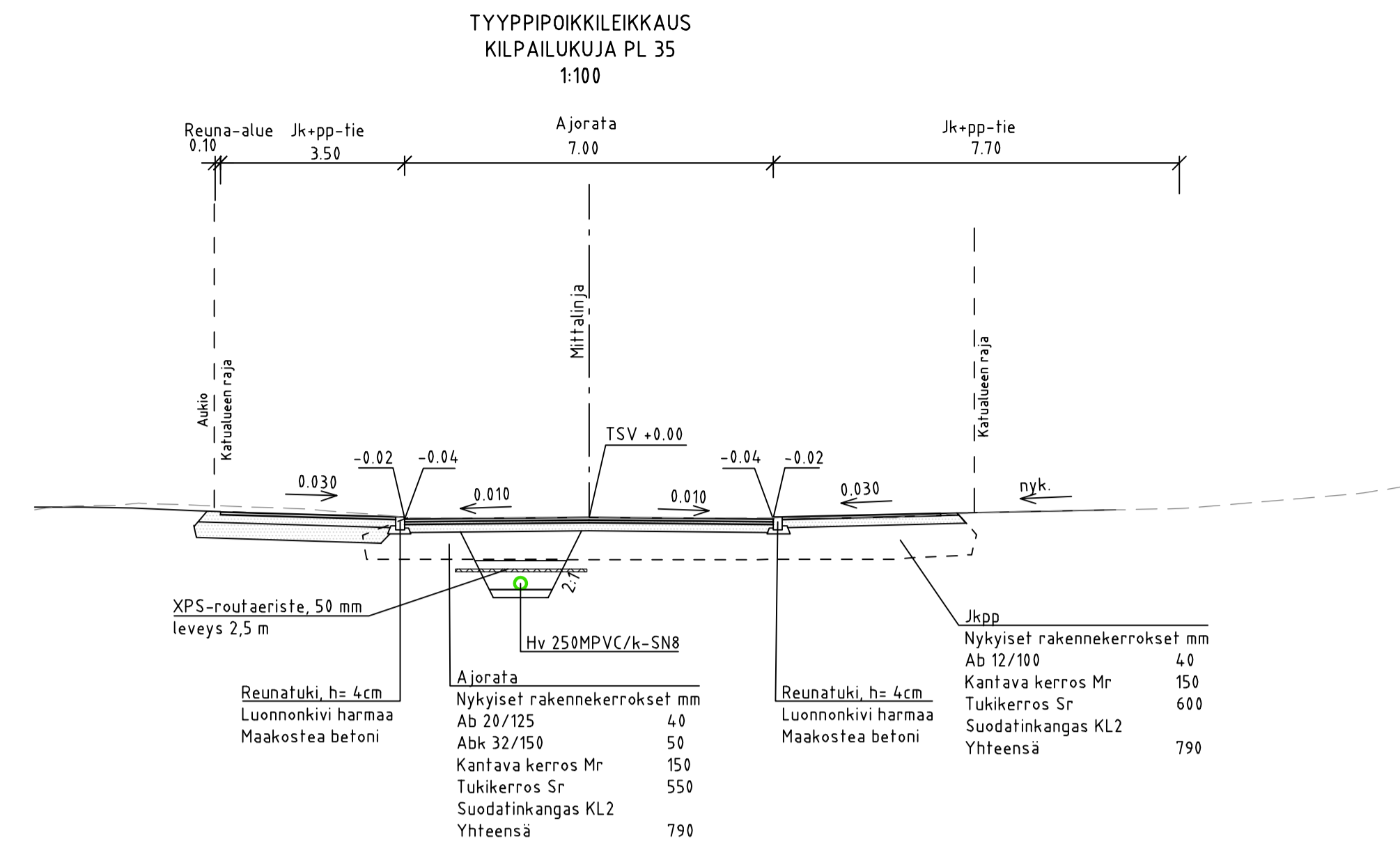
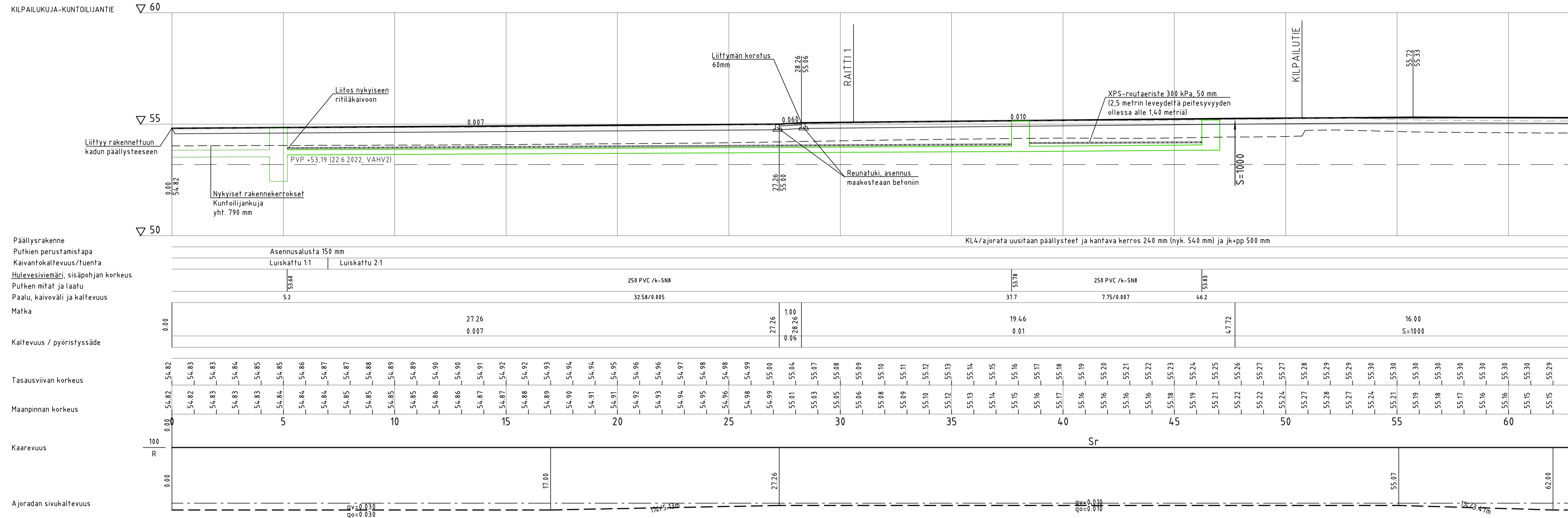
RAKENNEKERROKSET (mm)	Ajorata	Jk+pp-tie
Päällyste AB 16/ jk+pp AB 11	40	40
ABK 22	50	-
Kantava kerros, KaM 0/32	150	150
Jakava kerros, KaM 0/63	Nyk.	300
Suodatinkangas N3	Nyk.	ei
Yhteensä	540	490

RAMBOLL	Ramboll Niemenkatu 73 15140 LAHTI puh. 020 755 611 www.ramboll.fi	Suunnala TKA Työno 1510075109	Piirustusno 2179-2	Mittakaava 1:100/1:100 Muutos
hyv. K. Mönkäre		suunn. R. Martikainen, I. Taipale, T. Peltola, E-M. Tavast	piir. HEILI	pvm 8.12.2023

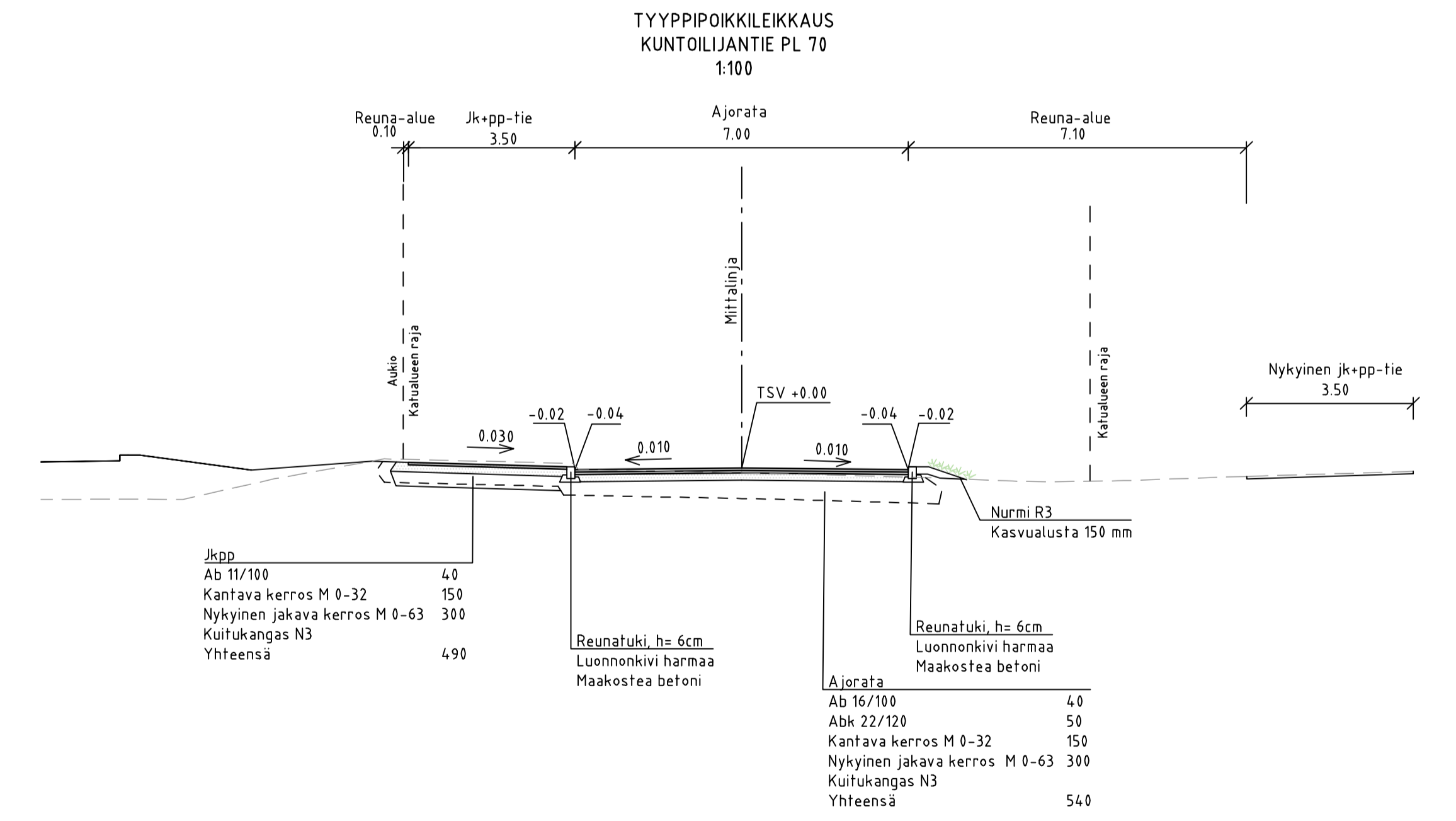
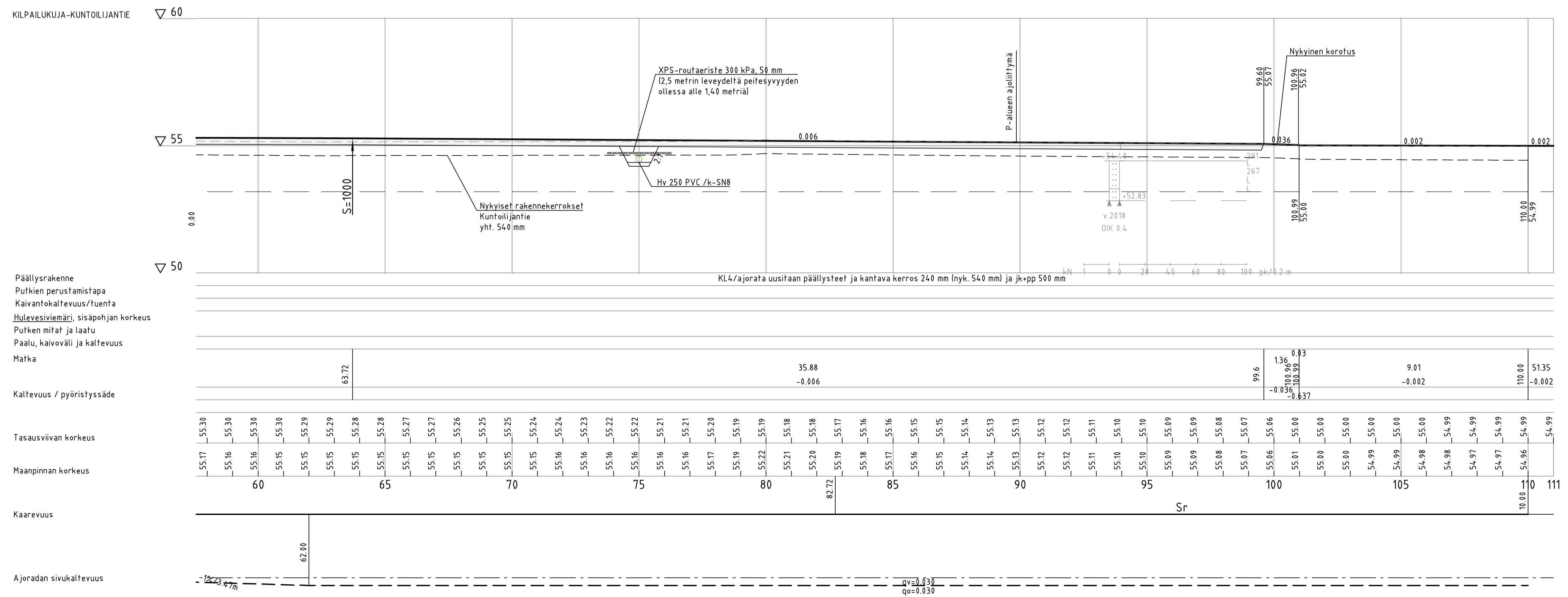
Tunn.	Muutos	Muuttaja	Päiväys

Koordinaattijärjestelmä: ETRS-GK25 © Tuusulan kunta, kartta- ja paikkatieto/2016
Korkeusjärjestelmä: N2000

Kylä 1 Hyrylä	Kortteli/Tila Tontti/R-nro	Nähtävillä	
Rakennustoimenpide KATU		Tekn. Itk hyv. §	
Rakennuskohteen nimi ja osoite Urheilukeskuksen LPA-alue, korotettu katuliittymä, Urkka-aukio ja liikunta-alue	Piirustustaji RAKENNUSSUUNNITELMA		
	Piirustuksen sisältö PITUUSLEIKKAUS TYYPPIPOIKKILEIKKAUS Kilpailutie	Mittakaavat 1:100/1:100 1:100	
TUUSULAN KUNTA Kunnallistekniikan suunnittelu	Suunnittelu, työn numero	Piir.nro 2179-2	
Pvm	Piirt.	Suunn.	Tark.



RAKENNEKERROKSET (mm)	Ajorata	Jk-pp-tie
Päällyste AB 16/ jk-pp AB 11	40	40
ABK 22	50	50
Kantava kerros, KaM 0/32	150	150
Jakava kerros, KaM 0/63	nyk.	nyk.
Suodatinkangas N3	nyk.	ei
Yhteensä	240	190



RAKENNEKERROKSET (mm)	Ajorata	Jk-pp-tie
Päällyste AB 16/ jk-pp AB 11	40	40
ABK 22	50	50
Kantava kerros, KaM 0/32	150	150
Jakava kerros, KaM 0/63	nyk.	nyk.
Suodatinkangas N3	nyk.	ei
Yhteensä	240	190

RAMBOLL	Ramboll Niemenkatu 73 15140 LAHTI puh. 020 755 611 www.ramboll.fi	Suom. osasto TKA	Projekti 2179-3	Mittakaava 1:500 Muutos
Ny. K. Mönkäre		piir. HEILLI	suunn. R. Mänttäinen, T. Petola, E.-M. Tavast	pv 8.12.2023

Tunn.	Muutos	Muuttaja	Päiväys

Koordinaattijärjestelmä: ETRS-GK25 Korkeusjärjestelmä: N2000	© Tuusulan kunta, kartta- ja paikkatieto/2016
Kylä: 1 Hyrylä Korttelit/Tila: Tuhti/Rinno	Nähtävillä
Rakennustoimengide: KATU	Tekn. ltk. hyv. §
Rakennuskohteen nimi ja osoite: Urheilukeskuksen LPA-alue, korotettu kalutilitymä, Urkka-aukio ja liikunta-alue	Piirustaja: RAKENNUSSUUNNITELMA Pirustuksen sisältö: PITUUSLEIKKAUS TYYPPIPOIKKILEIKKAUKSET Mittakaavat: 1:100 / 1:100
TUUSULAN KUNTA Kunnallistekniikan suunnittelu	1:100 Kilpailukuja-Kuntoliijantie
Pvm: Piir. Suunn. Tark.	Suunnitteluaika, työn numero Pii.nro: 2179-3

\\files\Projects\RFI2023\0000XA\RFI2023\000016\03_TUUSULAN_KILPAILUKUJA-KUNTOLIJANTIE_RS.dwg

AUKIOT

▽ 60

▽ 55

▽ 50

Hulevesiviemäri, sisäpohjan korkeus
Pukien mitat ja laatu
Paalu, kaivoväli ja kaltevuus

Päälysrakenne
Pukien perustamistapa
Kaivantokaltevuus/tuenta

Matka

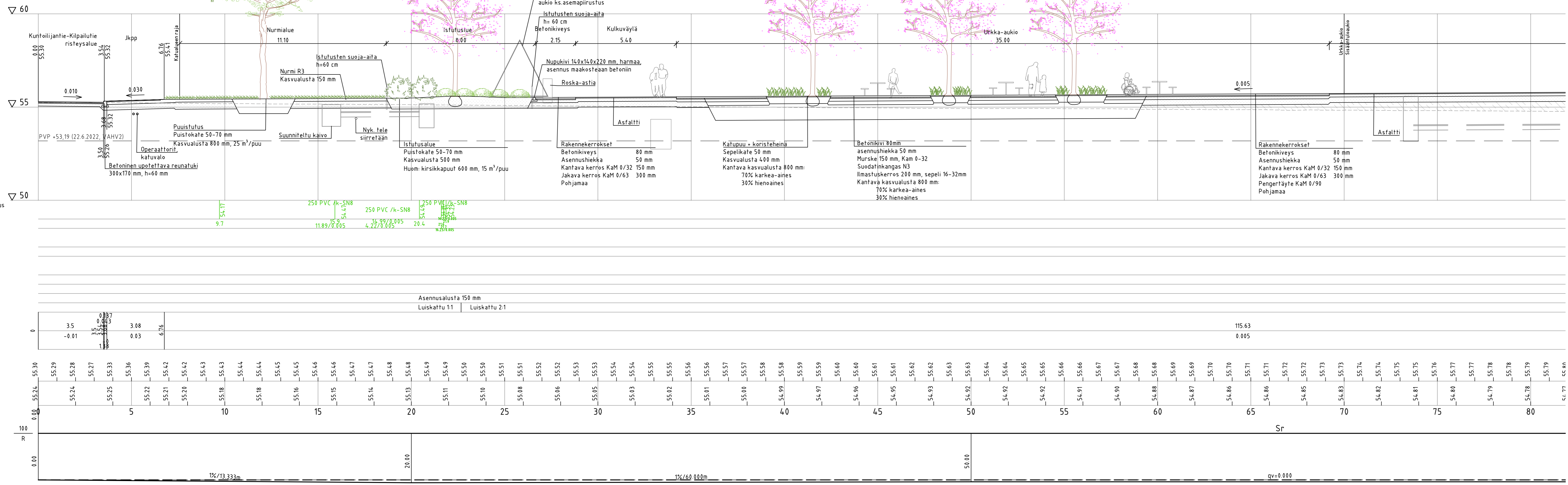
Kaltevuus / pyörästysääde

Tasausviivan korkeus

Maanginnan korkeus

Kaarevuus

Ajaradan sivukaltevuus



AUKIOT

▽ 60

▽ 55

▽ 50

Hulevesiviemäri, sisäpohjan korkeus
Pukien mitat ja laatu
Paalu, kaivoväli ja kaltevuus

Päälysrakenne
Pukien perustamistapa
Kaivantokaltevuus/tuenta

Matka

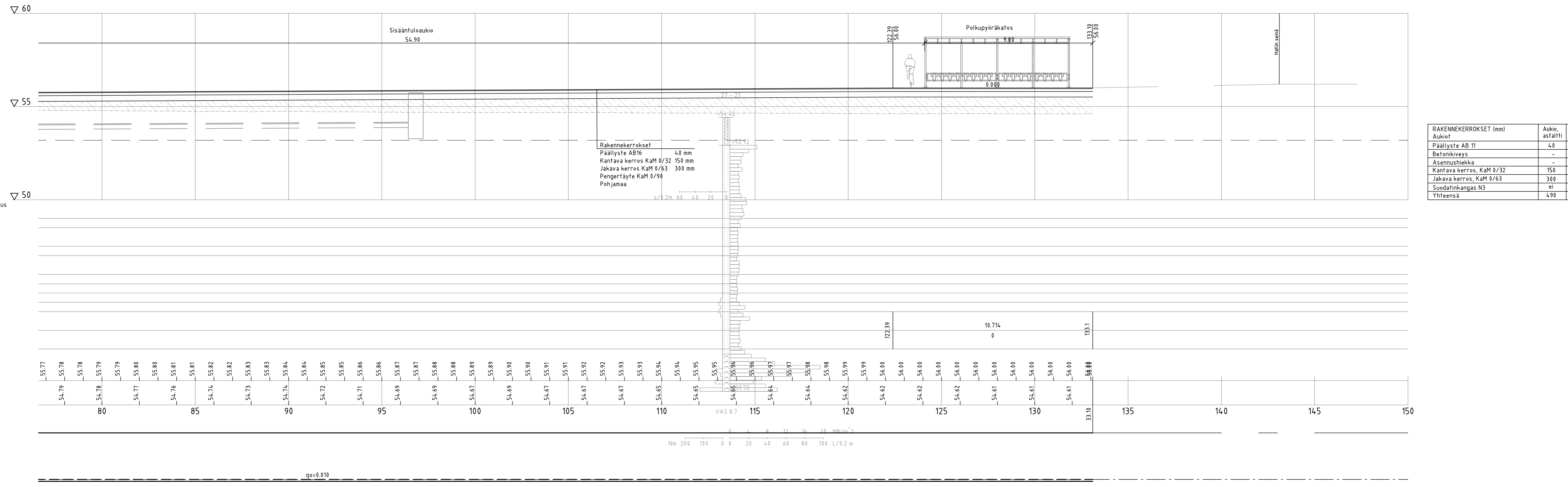
Kaltevuus / pyörästysääde

Tasausviivan korkeus

Maanginnan korkeus

Kaarevuus

Ajaradan sivukaltevuus



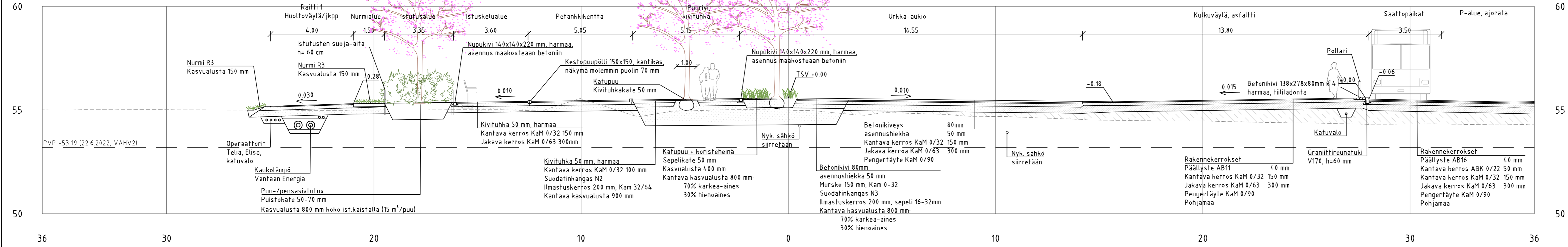
RAKENNEKERROKSET (mm)	Aukio, asfaltti	Aukio, kiveys
Päälyste AB 11	40	-
Betonikiveys	-	80
Asennushiekka	-	50
Kantava kerros, KaM 0/32	150	150
Jakava kerros, KaM 0/63	300	300
Suodatinkangas N3	0	0
Yhteensä	490	580

RAMBOLL	Ramboll Niemenkatu 73 15140 LAHTI puh. 020 355 611 www.ramboll.fi	Suunnas TKA	Piirinumero 2179-13	Mittakaava 1:100
hyv. K. Mönkäre	piir. HEILI	suunn. R. Mäntikainen, T. Peltola, E.M. Tavast	pvh. 8.12.2023	Muutos

Tunn.	Muutos	Muuttaja	Päiväys
Koordinaattijärjestelmä: ETRS-GK25		© Tuusulan kunta, kartta- ja paikkaetä/2016	
Korkeusjärjestelmä: N2000			
Kylä T.Hyrylä	Kortteli/Tila Tontti/Rinno	Nähtävillä	
Rakennusluomenpide KATU		Tekn. ltk. hyv.	§
Rakennuskohteen nimi ja esote Urheilukeskuksen LPA-alue, korotettu katuliitymä, Urka-aukio ja liikuntatila	Piirustustilaaja RAKENNUSSUUNNITELMA	Mittakaavat 1:100	
	Piirustuksen sisältö LEIKKAUS E-E Urka-aukio ja sisääntuloaukio		
TUUSULAN KUNTA Kunnallistekniikan suunnittelu	Suunnitteluala, työn numero	Piir.nro	2179-13
Pvm	Piirt.	Suunn.	Tark.

\\files\Projects\RFI2023\000016\03_TULOLOSUS\02_Dwg\20X_PITL_URKKA-AUKIO_RS.DWG

AUKIO LEIKKAUS F-F PL 40



RAKENNEKERROKSET (mm)	Aukio, asfaltti	Aukio, kiveys
Aukiot	40	-
Päällyste AB 11	-	80
Betonikiveys	-	50
Asennushiekka	150	150
Kantava kerros, KaM 0/32	300	300
Jakava kerros, KaM 0/63	ei	ei
Suodatinkangas N3	490	580
Yhteensä		

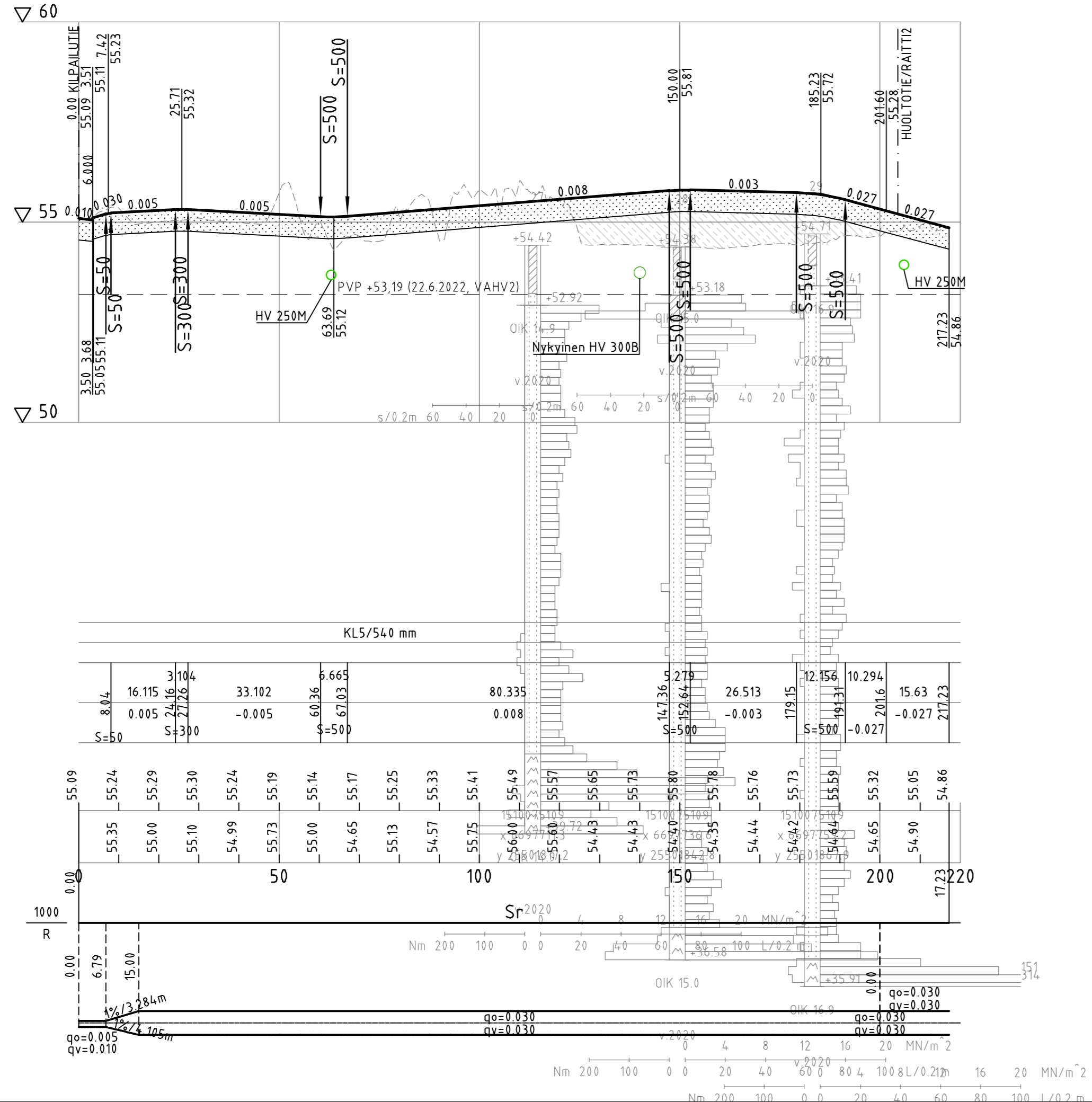
	Ramboll Niemenkatu 73 15140 LAHTI puh. 020 755 611 www.ramboll.fi	Suunn.ala	Piirustusno	Mittakaava
		TKA	2179-14	1:100
hyv.	K. Mönkäre	Työnro	1510075109	Muutos
		piir.	HEILI	8.12.2023
		suunn.	R. Martikainen, T. Peltola, E-M. Tavast	pvm

Tunn.	Muutos	Muuttaja	Päiväys

Koordinaattijärjestelmä: ETRS-GK25
Korkeusjärjestelmä: N2000

Kylä	Kortteli/Tila	Tontti/R:nro	Nähtävillä
1 Hyrylä			Tekn. Itk hyv. §
Rakennustoimenpide	KATU		
Rakennuskohteen nimi ja osoite	Urheilukeskuksen LPA-alue, korotettu katuliittymä, Urkka-aukio ja liikunta-alue		
Piirustuslaji	RAKENNUSSUUNNITELMA		
Piirustuksen sisältö	Mittakaavat 1:100		
	Urkka-aukio ja sisääntuloaukio		
	Kunnallistekniikan suunnittelu		
Pvm	Piirt.	Suunn.	Tark.
Suunnittelualue, työn numero			Piir.nro 2179-14

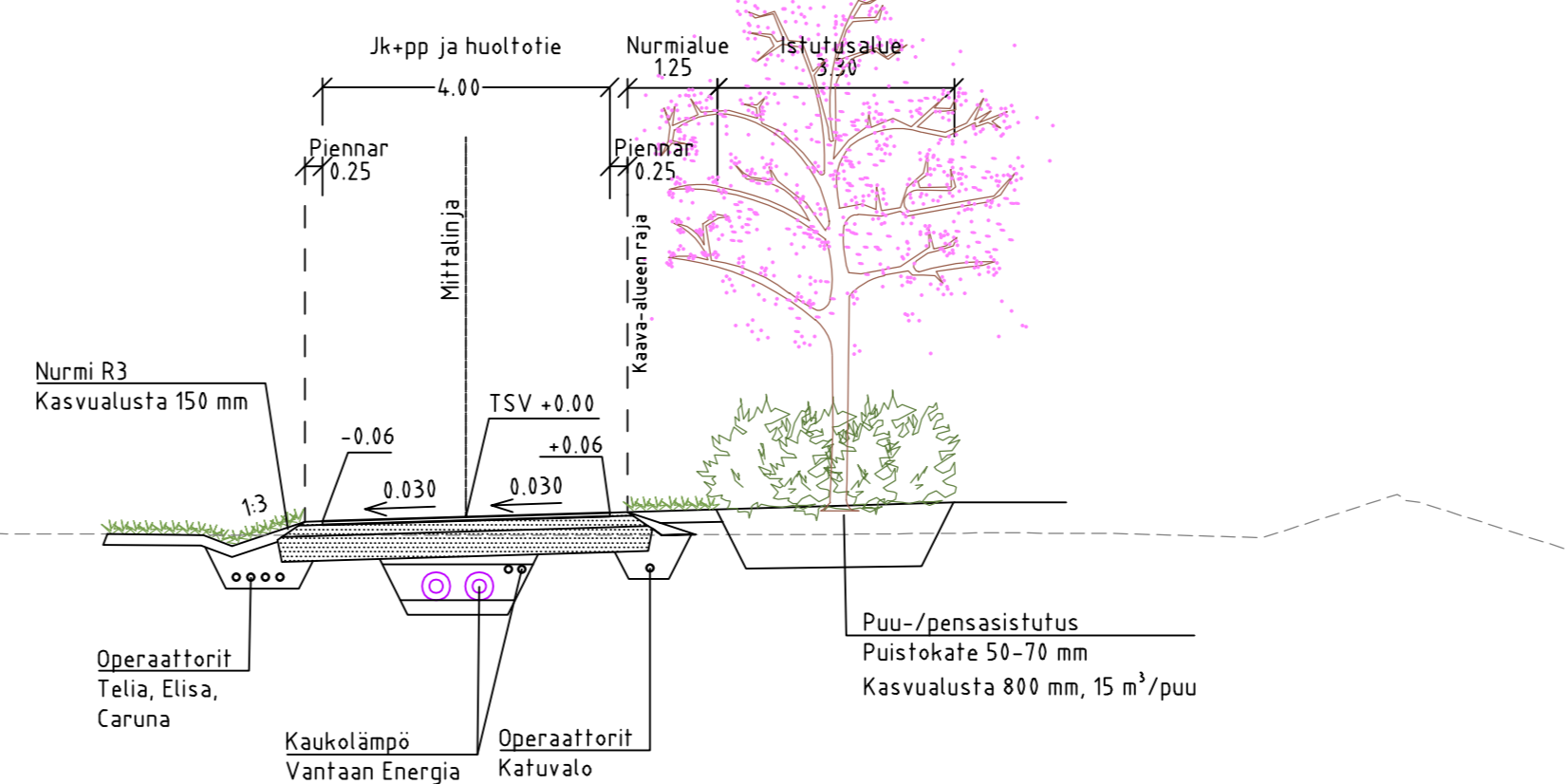
RAITTI 1



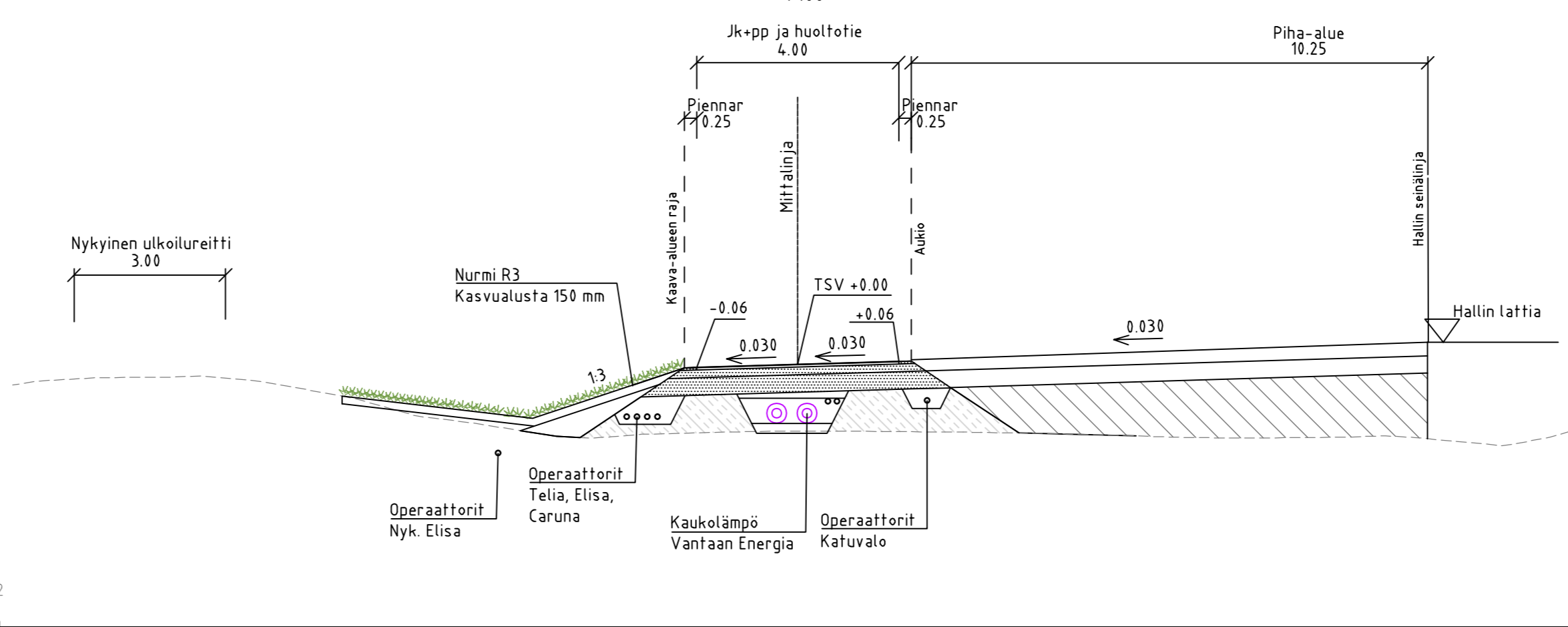
Päällysrakenne
Putkien perustamistapa
Kaivantokaltevuus/tuenta
Matka
Kaltevuus / pyörityssäde
Tasausviivan korkeus
Maanpinnan korkeus
Kaarevuus
Ajouradan sivukaltevuus

RAKENNEKERROKSET (mm)	Raitti 1
Päällyste AB 16	40
Kantava kerros, KaM 0/32	150
Jakava kerros, KaM 0/63	350
Suodatinkangas N3	ei
Yhteensä	540

TYYPPIPOIKKILEIKKAUS
RAITTI 1 PL 40
1:100

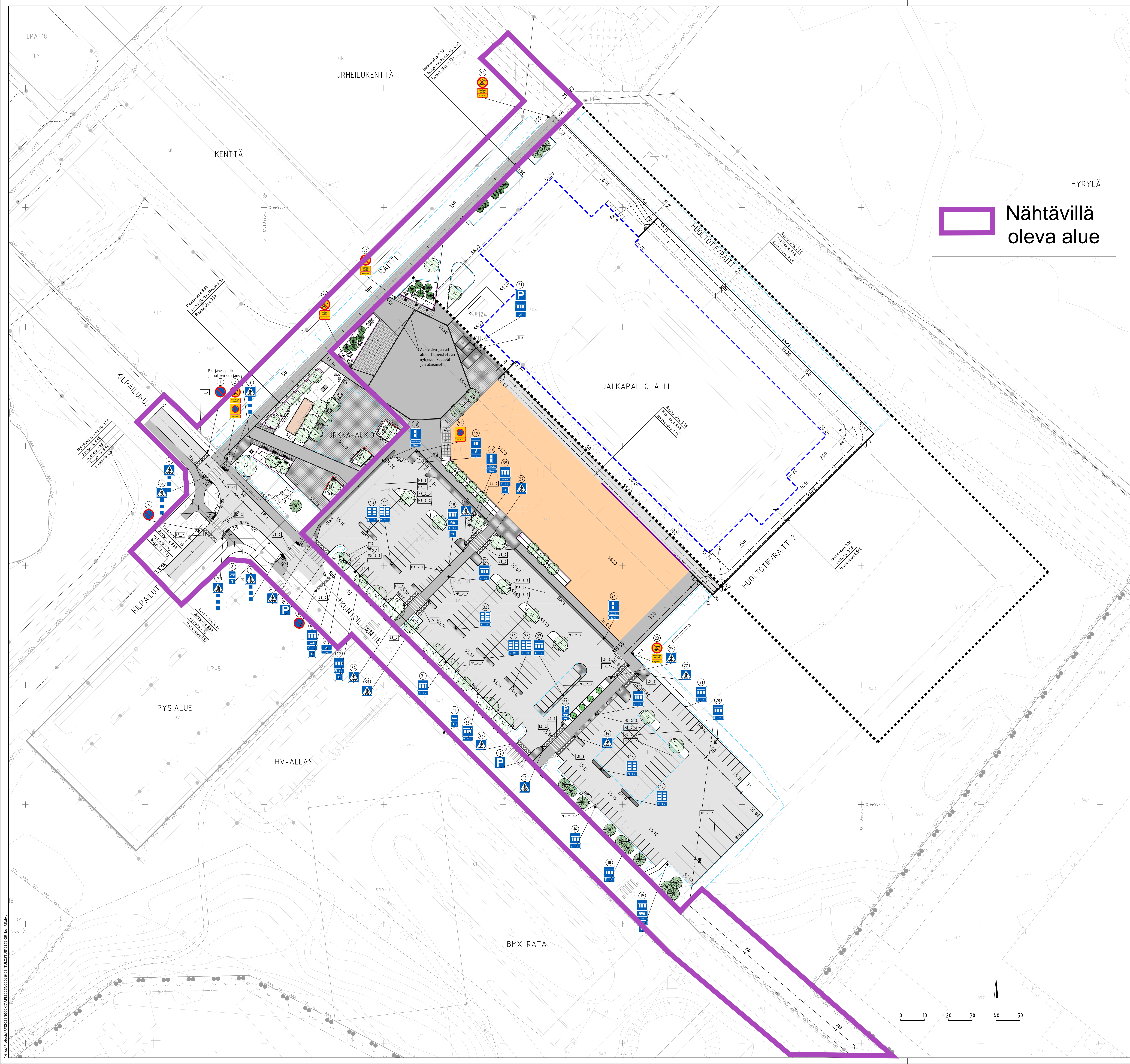


TYYPPIPOIKKILEIKKAUS
RAITTI 1 PL 170
1:100



RAMBOLL	Ramboll Niemenkatu 73 15140 LAHTI puh. 020 755 611 www.ramboll.fi	Suunn.ala TKA	Piirustusno 2179-17	Mittakaava 1:100
	hyv. K. Mönkäre	Työnro 1510075109	suunn. R. Martikainen, I. Taipale, T. Peltola, E-M. Tavast	Muutos pvm 8.12.2023

Koordinaattijärjestelmä: ETRS-GK25		© Tuusulan kunta, kartta- ja paikkatieto/ 2016	
Korkeusjärjestelmä: N2000			
Kylä 1 Hyrylä	Kortteli/Tila Tontti/R/nro	Nähtävillä	
Rakennustoimenpide KATU		Tekn. Itk hyv.	§
Rakennuskohteen nimi ja osoite Urheilukeskuksen LPA-alue, korotettu katuliittymä, Urkk-aukio ja liikunta-alue		Piirustustyyppi RAKENNUSSUUNNITELMA	
		Piirustuksen sisältö PITUUSLEIKKAUS	Mittakaavat 1:1000/1:100
		TYYPPIPOIKKILEIKKAUKSET	1:100
		Raitti 1	
Pvm	Piirt.	Suunn.	Tark.
		Suunniteluala, työn numero	Piir.nro 2179-17



Nähtävillä oleva alue

Tienerkintäluokko No	Nimi	Väri	Merkinän pituus	Väli	Leveys	Merkinä-tapa
L3.2	Suojatie	valk	≥2,5	0,5	0,5	Upoteitu merkintä 5-2m
L3.2	Täyssy	valk			0,1-0,5	Betonikivi
M3.2.2	Pysäköintialue	valk	≥2,4		≥2,0	Pintamassamerkinä 3mm
M3.3	Pysäköintialue	valk			0,85	Pintamassamerkinä 3mm
M12	Invalidiin ajoneuvo	valk	1			Pintamassamerkinä 3mm
M5.2	Lataus	valk	2,65		1	Pintamassamerkinä 3mm

RAMBOLL	Ramboll Niemenkatu 73 01540 JAMBI puh. 020 755 611 www.ramboll.fi	Sivonäk TKA Puhelin 1510075109	Piirustuksen 2179-29	Mittakaava 1:500 Päiväys
Nimi K. Mönkäre	piir. HEILLI	kuolin. I. Kukka	piir. 8.12.2023	

Tunn.	Muutos	Muuttaja	Päiväys
Koordinaattijärjestelmä: ETRS-GK25		© Tuusulan kunta, kartta- ja paikkatieto/2016	
Kylä	Korttelit/Tila	Tantti/Rnro	Nähtävillä
Rakennusluonnos			Tekn. ltk. hyväks.
Rakennusluonnos KATU			5
Rakennusluonnos nimi ja osate		Piirustustaji	RAKENNUSSUUNNITELMA
Urheilukeskuksen LPA-alue, korotettu kaluiliittymä, Urkka-aukio ja liikunta-alue		Piirustuksen sisältö	LIIKENTEENOHJAUS-SUUNNITELMA
TUUSULAN KUNTA		Mittakaavat	1:500
Kansallistekninen suunnittelu		Suunnitteluala, työn numero	Piir. nro
Pvm	Piir.	Suunn.	Tark.
			2179-29

